



2025 год



ИНВЕСТИЦИИ В ОСНОВНОЙ КАПИТАЛ ПО БРЕСТСКОЙ ОБЛАСТИ В 2025 ГОДУ

ИСПОЛЬЗОВАНО **7 150,9** МЛН.РУБ.

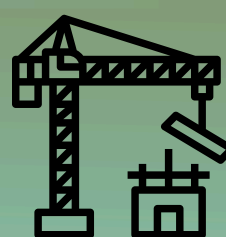
12,5%

от общего объема по республике

ТЕХНОЛОГИЧЕСКАЯ СТРУКТУРА ИНВЕСТИЦИЙ В ОСНОВНОЙ КАПИТАЛ, В % К ОБЩЕМУ ОБЪЕМУ

49,5

СТРОИТЕЛЬНО-
МОНТАЖНЫЕ
РАБОТЫ



37,8

МАШИНЫ,
ОБОРУДОВАНИЕ,
ТРАНСПОРТНЫЕ
СРЕДСТВА



12,3

ПРОЧИЕ РАБОТЫ
И ЗАТРАТЫ



0,4

ОБЪЕКТЫ ИНТЕЛ-
ЛЕКТУАЛЬНОЙ
СОБСТВЕННОСТИ



ИНВЕСТИЦИИ В ОСНОВНОЙ КАПИТАЛ ПО ФОРМАМ СОБСТВЕННОСТИ, В % К ОБЩЕМУ ОБЪЕМУ



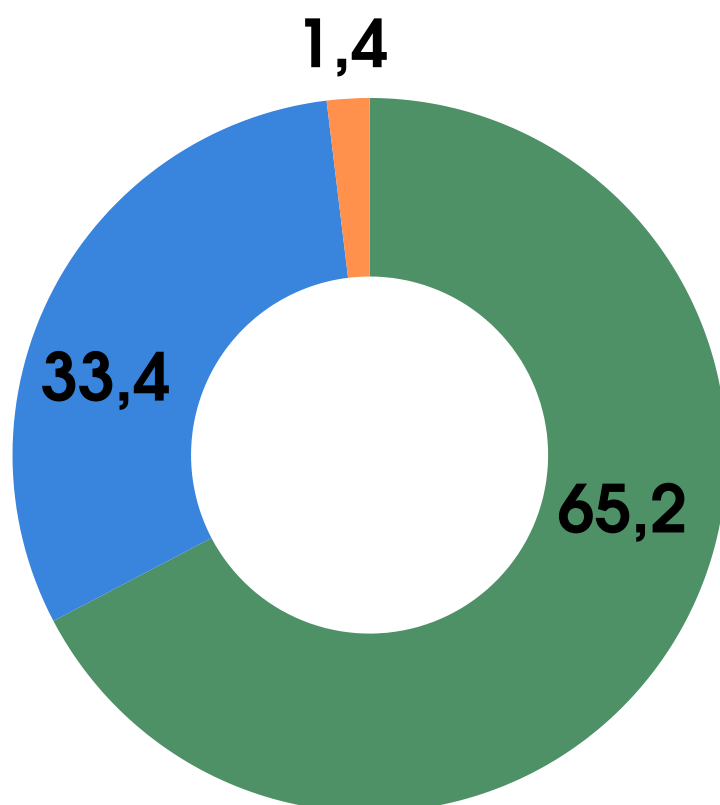
ГОСУДАРСТВЕННАЯ



ЧАСТНАЯ



ИНОСТРАННАЯ



ИНВЕСТИЦИИ В ОСНОВНОЙ КАПИТАЛ ПО ИСТОЧНИКАМ ФИНАНСИРОВАНИЯ, В % К ОБЩЕМУ ОБЪЕМУ

43,1 собственные средства организаций

17,3 средства консолидированного бюджета

7,0 прочие источники

0,3 средства внебюджетных фондов

13,3 средства населения

16,3 кредиты (займы) банков

2,3 иностранные инвестиции (без кредитов
(займов) иностранных банков)

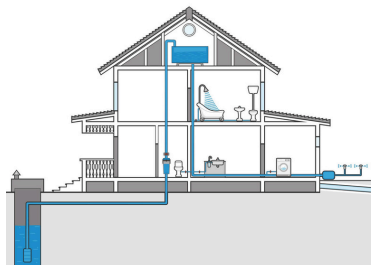
0,5 заемные средства других организаций

В 2025 ГОДУ СДАНЫ В ЭКСПЛУАТАЦИЮ ОБЪЕКТЫ СТРОИТЕЛЬСТВА

Линии электропередачи - **223,0 км**

Автомобильные дороги
необщего пользования - **6,0 км**

Автомобильные дороги
общего пользования - **2,8 км**

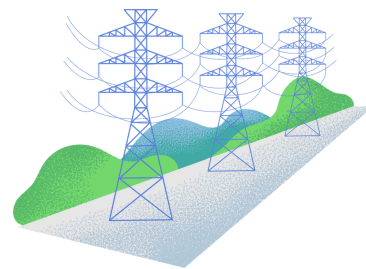


Газовые системы - **145,8 км**

Сети водопровода - **40,4 км**

Сети канализации - **57,3 км**

Сети теплоснабжения - **6,9 км**



Торговые объекты - **2,0 тыс. м²**
торговой площади

Общетоварные склады - **0,1 тыс. м²**
общей площади



**на 25,7
тыс. мест**

Помещения для содержания крупного
рогатого скота (включая комплексы)

Учреждения
дошкольного
образования - **на 150 мест**



Учреждения общего
среднего образования - **на 321 место**

Актуальная информация размещена:



БАЗА
СТАТИСТИЧЕСКИХ
ДАННЫХ



ЦЕЛИ
УСТОЙЧИВОГО РАЗВИТИЯ В
БЕЛАРУСИ



РЕГИОНАЛЬНЫЕ ПОКАЗАТЕЛИ
ЦЕЛЕЙ
УСТОЙЧИВОГО РАЗВИТИЯ В
БЕЛАРУСИ

При использовании информации ссылка на Главное статистическое управление
Брестской области является обязательной

© Главное статистическое управление Брестской области